

Scenario frequente (TR 30-50)



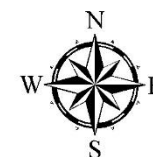
VALORE ESPOSTO STRADE

Legenda

Costo di costruzione [migliaia €]

- 0 - 10
- 11 - 25
- 26 - 45
- 46 - 85
- 86 - 145
- 146 - 260
- 261 - 510
- 511 - 1010

Area allagabile
(evento frequente - TR 30/50)



0 250 500 1,000
m



VULNERABILITÀ STRADE

Tipologia strade

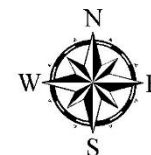
Legenda

Tipologia strade

- Strada Extraurbana Principale
- Strada Extraurbana Secondaria
- Strada Urbana di Scorrimento
- Strada Comunale

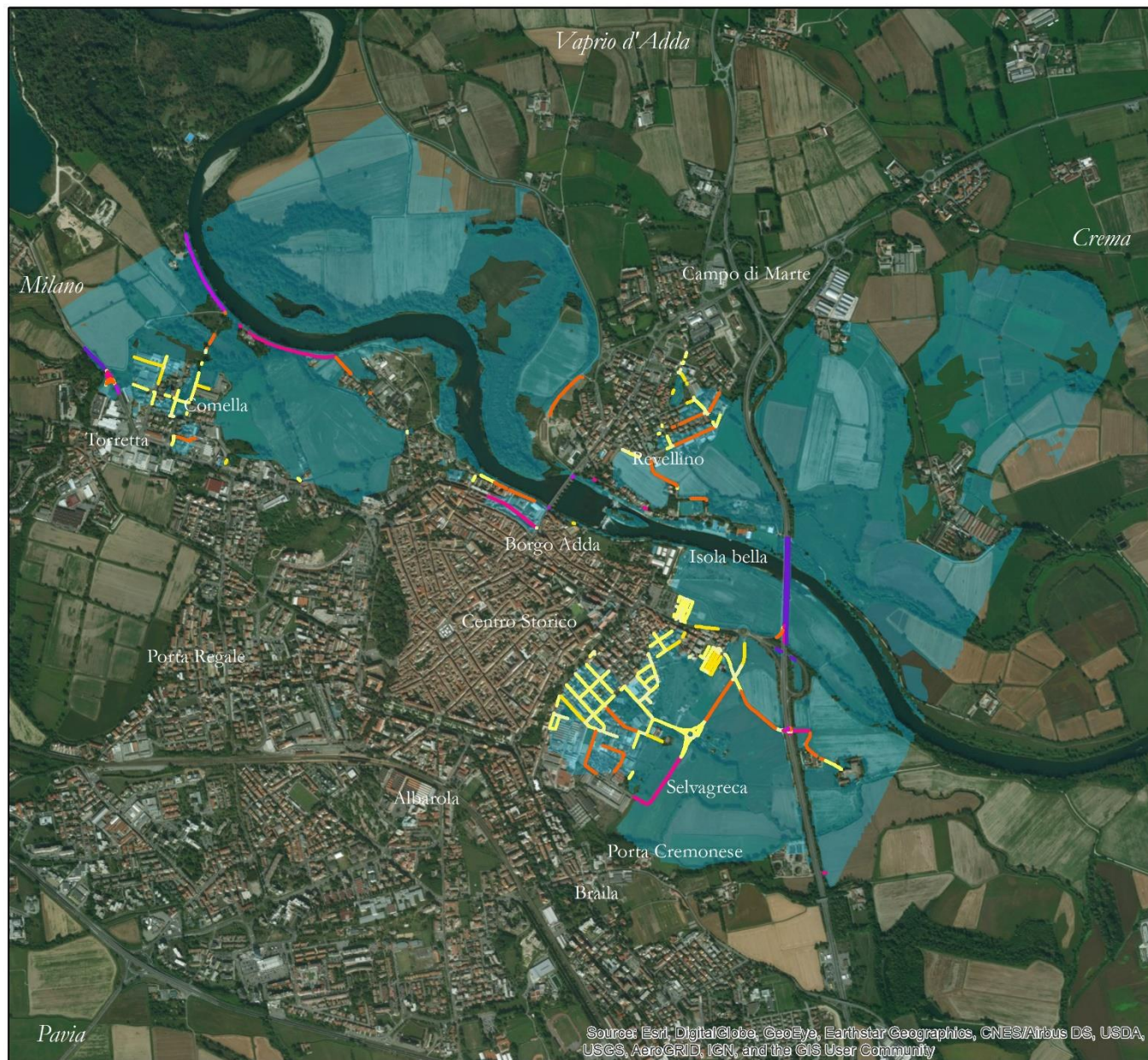
Area allagabile

(evento frequente - TR 30/50)



0 250 500 1,000
m

Scenario poco frequente (TR 100-200)



VALORE ESPOSTO STRADE

Legenda

Costo di costruzione [migliaia €]

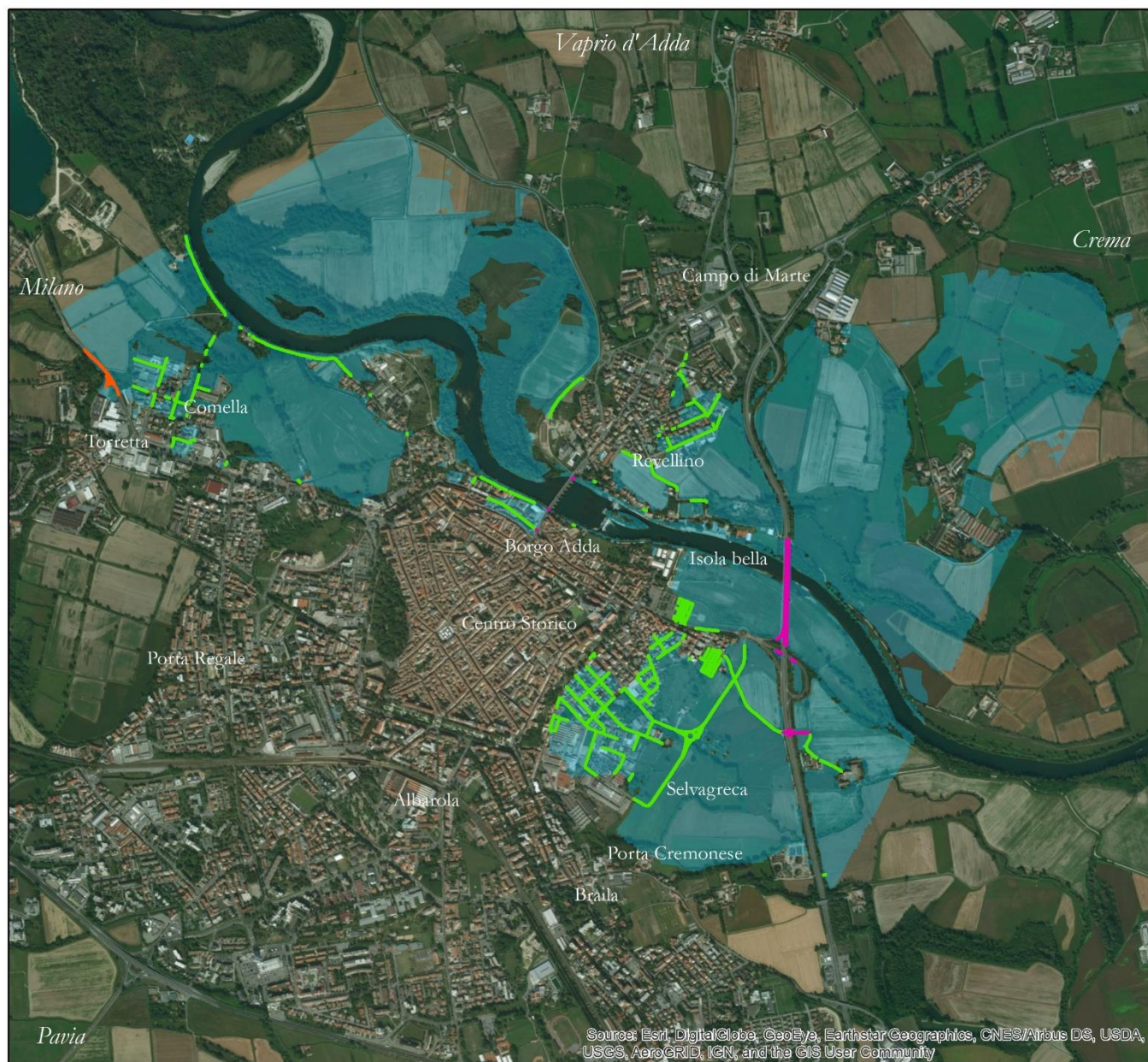
- 0 - 10
- 11 - 25
- 26 - 45
- 46 - 85
- 86 - 145
- 146 - 260
- 261 - 510
- 511 - 1010

Area allagabile (evento poco frequente - TR 100/200)



0 250 500 1,000 m

Source: Esri, DigitalGlobe, GeoEye, Earthstar Geographics, CNES/Airbus DS, USDA, USGS, AeroGRID, IGN, and the GIS User Community



VULNERABILITÀ STRADE

Tipologia strade

Legenda

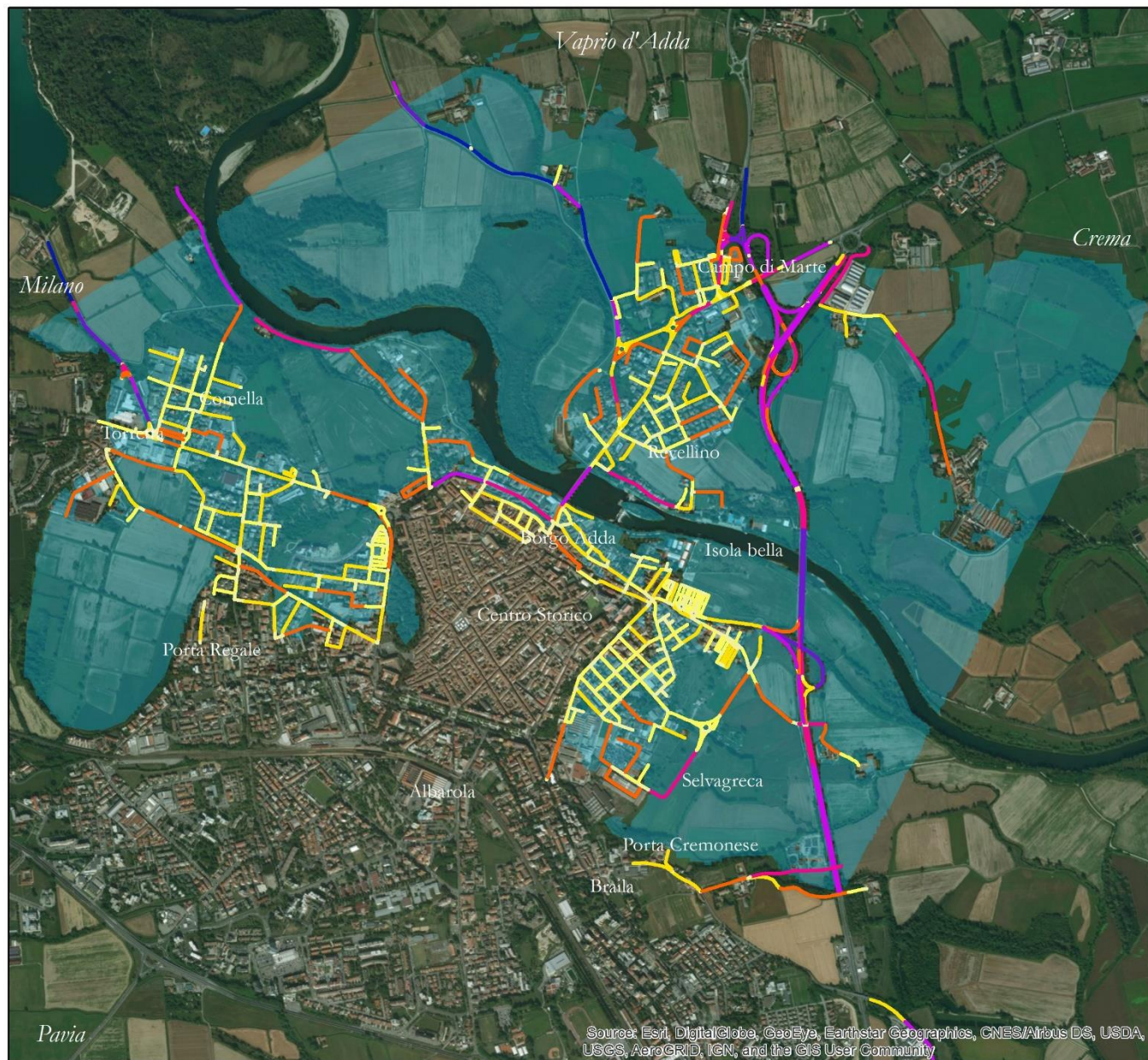
Tipologia strade

- Strada Extraurbana Principale
- Strada Extraurbana Secondaria
- Strada Urbana di Scorrimento
- Strada Comunale

Area allagabile (evento poco frequente - TR 100/200)



0 250 500 1,000 m



VALORE ESPOSTO STRADE

Legenda

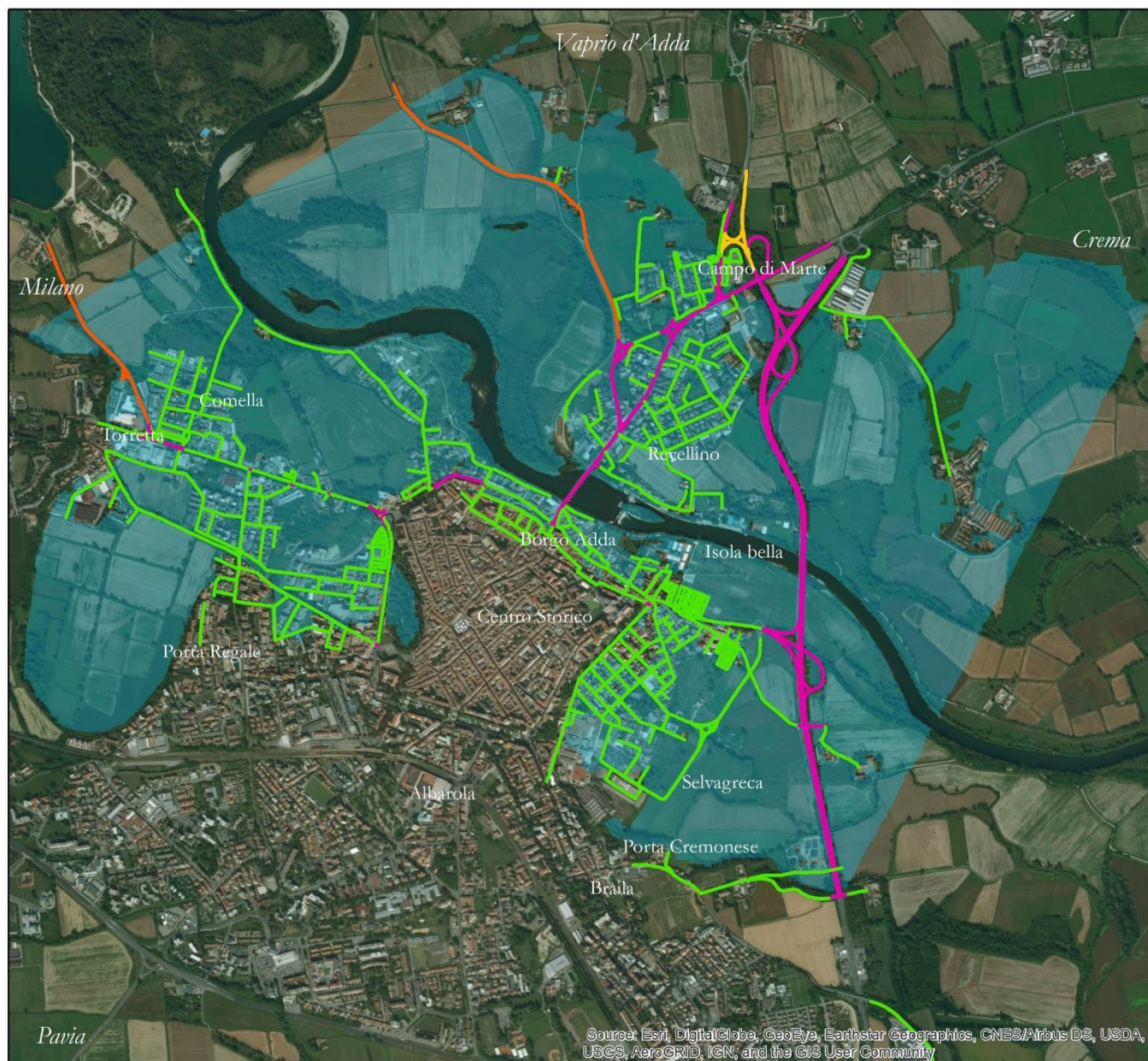
Costo di costruzione [migliaia €]

- 0 - 10
- 11 - 25
- 26 - 45
- 46 - 85
- 86 - 145
- 146 - 260
- 261 - 510
- 511 - 1010

Area allagabile
(evento raro - TR 500)



0 250 500 1,000
m



VULNERABILITÀ STRADE

Tipologia strade

Legenda

Tipologia strade

- Strada Extraurbana Principale
- Strada Extraurbana Secondaria
- Strada Urbana di Scorrimento
- Strada Comunale

Area allagabile (evento raro - TR 500)



0 250 500 1,000
m

Source: Esri, DigitalGlobe, GeoEye, Earthstar Geographics, CNES/Airbus DS, USDA, USGS, AeroGRID, IGN, and the GIS User Community